

# ГУСЬ С ЗЕЛЕНЫМИ КРЫЛЬЯМИ

## ГОД НАРОДНОЙ КУЛЬТУРЫ И НЕМАТЕРИАЛЬНОГО КУЛЬТУРНОГО НАСЛЕДИЯ НАРОДОВ РОССИИ

ГОСУДАРСТВЕННЫЙ ХУДОЖЕСТВЕННЫЙ МУЗЕЙ АЛТАЙСКОГО КРАЯ  
ВОРОНЕЖСКИЙ ОБЛАСТНОЙ ХУДОЖЕСТВЕННЫЙ МУЗЕЙ ИМ. И.Н. КРАМСКОГО  
КАЛУЖСКИЙ МУЗЕЙ ИЗОБРАЗИТЕЛЬНЫХ ИСКУССТВ  
КОСТРОМСКОЙ ГОСУДАРСТВЕННЫЙ ИСТОРИКО-АРХИТЕКТУРНЫЙ И ХУДОЖЕСТВЕННЫЙ  
МУЗЕЙ-ЗАПОВЕДНИК  
КРАСНОЯРСКИЙ ХУДОЖЕСТВЕННЫЙ МУЗЕЙ ИМ. В.И. СУРИКОВА  
КУРСКАЯ ГОСУДАРСТВЕННАЯ КАРТИННАЯ ГАЛЕРЕЯ ИМ. А.А. ДЕЙНЕКИ  
МУРМАНСКИЙ ОБЛАСТНОЙ ХУДОЖЕСТВЕННЫЙ МУЗЕЙ  
СИМФЕРОПОЛЬСКИЙ ХУДОЖЕСТВЕННЫЙ МУЗЕЙ  
СТАВРОПОЛЬСКИЙ КРАЕВОЙ МУЗЕЙ ИЗОБРАЗИТЕЛЬНЫХ ИСКУССТВ  
ТАМБОВСКАЯ ОБЛАСТНАЯ КАРТИННАЯ ГАЛЕРЕЯ

В год народной культуры и нематериального культурного наследия народов России музеи Алтая, Воронежа, Калуги, Костромы, Красноярска, Курска, Мурманска, Симферополя, Ставрополя и Тамбова публикуют виртуальную выставку «Гусь с зелеными крыльями».

Отделы декоративно-прикладного и народного искусства есть почти в каждом музее нашей страны. Как правило, в составе их фонда присутствуют этнографические коллекции, собранные в экспедициях по близлежащим и дальним селам: предметы художественных промыслов и работы «народных мастеров», продолжающих или возрождающих прерванные традиции. Посетители музеев не обходят своим вниманием такие коллекции, и зачастую их показ наделен той атмосферой тихого очарования, которая возвращает в нашу техницизированную обыденность сказку и миф.

Виртуально представленные на этой выставке предметы в действительности материальны и осязаемы. Они сотканы из нитей, вышиты, сплетены из лыка и рогоза, вырезаны из дерева, вылеплены из глины и теста. Костюм, посуда, игрушки, домашняя утварь – все это первоначально кажется элементарным, имеющим сугубо практический смысл:

рубахи, порты и лапти носили в праздники и будни, глиняными свистульками забавлялись дети, в плетеную корзинку складывали добро. Но при этом едва ли не каждый предмет воплощает народные представления о прекрасном и поэтому оказывается частью нематериального наследия, он «означает» и рассказывает много больше своего утилитарного применения. Традиционный костюм не только маркер региона, конфессиональной принадлежности или социального статуса. Длинные истории народов и групп открываются за этикетками костюмов казаков-некрасовцев, воронежских переселенцев из Алтайских сел, костюмов русских старообрядцев. Забавные козули из ржаного теста также повод поговорить о многом: обрядах и традициях, соединяющих христианский календарь (их пекли к Рождеству) с архаическим заветом держать при себе магические фигурки-обереги.

Мы отдаем отчет в том, что сто двадцать экспонатов из нескольких музеев нашей страны представляют лишь малую часть наследия народов Российской Федерации.

Между тем, на выставке немало интересного.

Хочется думать, что познакомившись с выставкой, пыливый зритель заинтересуется еще больше, отыщет и прочтет книги, пойдет в музеи и узнает много нового о мире народного искусства и традиционной культуры. Приятного просмотра.

## Список принятых сокращений

ГХМАК – Государственный художественный музей Алтайского края

ВОХМ им. И.Н. Крамского – Воронежский областной художественный музей  
имени И.Н. Крамского

КМИИ – Калужский музей изобразительных искусств

КМЗ – Костромской государственной историко-архитектурный и художественный  
музей-заповедник

КХМ – Красноярский художественный музей имени В.И. Сурикова

ДГ – Курская государственная картинная галерея имени А.А. Дейнеки

МОХМ – Мурманский областной художественный музей

СХМ – Симферопольский художественный музей

СКМИИ – Ставропольский краевой музей изобразительных искусств

ТОКГ – Тамбовская областная картинная галерея

МУРМАНСКИЙ ОБЛАСТНОЙ ХУДОЖЕСТВЕННЫЙ МУЗЕЙ



Яковлева Е.С. Перевязка "Полуночное солнце"  
– саамский девичий головной убор. Мурманск. 2010. МОХМ, Мурманск



Яковлева Е.С. Шамшура «Ясная»  
– саамский головной убор замужней женщины. Мурманск. 2010. МОХМ, Мурманск



Повойник (Латушка). Карелия. Конец XIX века. МОХМ, Мурманск

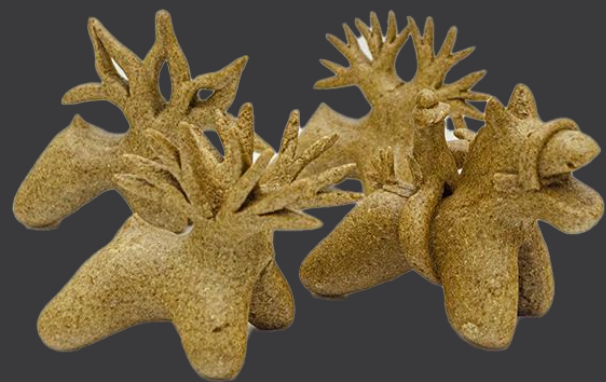




Лукин И.В. Конфетница.  
Мурманская обл., Кольский р-н, пос. Кильдинстрой. 2008. МОХМ, Мурманск



Редькин В.Г. Шкатулка. Архангельская обл. 2010. МОХМ, Мурманск



Колечкова М.В. Козули. Мурманск. 2017. МОХМ, Мурманск

ГОСУДАРСТВЕННЫЙ ХУДОЖЕСТВЕННЫЙ МУЗЕЙ АЛТАЙСКОГО КРАЯ



Костюм женский  
воронежских переселенцев.  
Алтайский край,  
Солтонский р-н, с. Солтон.  
Начало XX века.  
ГХМАК, Барнаул

Костюм женский  
воронежских переселенцев.  
Алтайский край,  
Солтонский р-н, с. Солтон.  
Начало XX века.  
ГХМАК, Барнаул





Женский костюм  
русских старообрядцев Алтая.  
Конец XIX - начало XX века.  
ГХМАК, Барнаул



Женский костюм  
русских старообрядцев Алтая.  
Первая половина XX века.  
ГХМАК, Барнаул





Женский костюм  
русских старообрядцев Алтая.  
Первая половина XX века.  
ГХМАК, Барнаул



Платок моленный. Предмет женского костюма русских старообрядцев Алтая. Первая половина XX века. ГХМАК, Барнаул



Женский костюм русских  
старообрядцев Алтая.  
Первая половина XX века.  
ГХМАК, Барнаул



Костенко М.М. Рубаха мужская свадебная.  
Алтайский край, Тюменцевский р-н, с. Березовка. Конец XIX века. ГХМАК, Барнаул



Костенко М.М. Рубаша мужская свадебная.  
Алтайский край, Тюменцевский р-н, с. Березовка. Конец XIX века. ГХМАК, Барнаул



Рубаха мужская свадебная.

Алтайский край, Залесовский р-н, с. Шатуново. Первая половина XX века. ГХМАК, Барнаул



Рубаха мужская свадебная (фрагмент).

Алтайский край, Залесовский р-н, с. Шатуново. Первая половина XX века. ГХМАК, Барнаул



Чичкин Д., Чичкин В. Кувшин.

Алтайский край, Заринский р-н, с. Среднекрасилово. 1920-е-1930-е. ГХМАК, Барнаул





Чичкин Д., Чичкин В. Масленка.

Алтайский край, Заринский р-н, с. Среднекрасилово. Первая половина XX века. ГХМАК, Барнаул



Боронин И.М. Олень. Свистулька. 1994. ГХМАК, Барнаул



Боронин И.М. Барыня. Свистулька. 1994. ГХМАК, Барнаул



Боронин И.М. Всадник. Свистулька. 1994. ГХМАК, Барнаул

КРАСНОЯРСКИЙ ХУДОЖЕСТВЕННЫЙ МУЗЕЙ ИМ. В.И. СУРИКОВА



Платье хакасское с пого.  
КХМ, Красноярск



Платье хакасское с пого.  
КХМ, Красноярск



Монастырева П.А.  
Парка женская долганская.  
КХМ, Красноярск





Монастырева П.А. Парка женская долганская (фрагмент). КХМ, Красноярск



Комбинезон женский  
нганасанский.  
КХМ, Красноярск



Комбинезон женский  
нганасанский.  
КХМ, Красноярск



Парка детская нганасанская. КХМ, Красноярск



Парка детская нганасанская. КХМ, Красноярск



Дракон. Красноярский край. XX век. КХМ, Красноярск



Лошадь под седлом. Тувинская АССР. Вторая половина XX века. КХМ, Красноярск

СТАВРОПОЛЬСКИЙ КРАЕВОЙ МУЗЕЙ ИЗОБРАЗИТЕЛЬНЫХ ИСКУССТВ





Шкодрина (Бокачева) Д.Т. Балахон распашной женский. Турция, 1949.  
Костюм женский казаков-некрасовцев. СКММИ, Ставрополь



Шкодрина (Бокачева) Д.Т. Рубаха праздничная женская. Турция, 1960.  
Костюм женский казаков-некрасовцев. СКММИ, Ставрополь



Шкодрина (Бокачева) Д.Т. Завеска (фартук). Турция, 1960.  
Костюм женский казаков-некрасовцев. СКМИИ, Ставрополь



Шкодрина (Бокачева) Д.Т. Мутозик (пояс). Турция, 1962.  
Костюм женский казаков-некрасовцев. СКМПИ, Ставрополь



Бокачева А.М. Каук (часть повседневного женского головного убора). Турция, 1945.  
Костюм женский казаков-некрасовцев. СКМИИ, Ставрополь



Бокачева А.М. Шлычка (часть повседневного женского головного убора, надевается поверх каука). Турция, 1890. Костюм женский казаков-некрасовцев. СКМИИ, Ставрополь



Бокачева А.М. Платок «Уруменский». Турция, 1935.  
Костюм женский казаков-некрасовцев. СКМИИ, Ставрополь



Шкодрина (Бокачева) Д.Т. Рещёточки (гольфы).  
Турция, 1962. Костюм женский казаков-некрасовцев. СКМИИ, Ставрополь





Поршни.

Костюм женский казаков-некрасовцев. СКМПИ, Ставрополь



Никулушкин И.Я. Ходули.  
Костюм женский казаков-некрасовцев. СКМИИ, Ставрополь



Кундры.

Костюм женский казаков-некрасовцев. СКМИИ, Ставрополь



Рубаха мужская. Костюм мужской казаков-некрасовцев. СКМИИ, Ставрополь



Атаманова (Волкова) А.В. Порты (штаны) детские. Турция. 1946.  
Костюм мужской казаков-некрасовцев. СКМИИ, Ставрополь



Бешмет мужской. Костюм мужской казаков-некрасовцев. СКМИИ, Ставрополь



Пояс. Костюм мужской казаков-некрасовцев. СКМИИ, Ставрополь

СИМФЕРОПОЛЬСКИЙ ХУДОЖЕСТВЕННЫЙ МУЗЕЙ





Жаба Н.К. Татарка с дочерью. Первая половина XX века. СХМ, Симферополь



Жаба Н.К. Улица Бахчисарая. Первая половина XX века. СХМ, Симферополь



Казас М.М. Цыганки (Две цыганки). Начало XX века. СХМ, Симферополь



Ваза. Бахчисарай. XX век. СХМ, Симферополь



Ваза (оборот). Бахчисарай. XX век. СХМ, Симферополь

КОСТРОМСКОЙ ГОСУДАРСТВЕННЫЙ  
ИСТОРИКО-АРХИТЕКТУРНЫЙ И ХУДОЖЕСТВЕННЫЙ МУЗЕЙ-ЗАПОВЕДНИК



Костюм женский татарский  
(платье, камзол).

Костромская губерния.

Конец XIX - начало XX века.

КМЗ, Кострома



Костюм женский татарский  
(платье, камзол).

Костромская губерния.

Конец XIX - начало XX века.

КМЗ, Кострома





Платок. Костюм женский татарский.  
Костромская губерния. Вторая половина XIX века. КМЗ, Кострома



Калфак (головной убор). Костюм женский татарский.  
Костромская губерния. Вторая половина XIX века. КМЗ, Кострома



Рубаха женская «Тугор».  
Костюм женский марийский.  
Костромская губерния,  
Ветлужский уезд.  
Конец XIX века.  
КМЗ, Кострома



Рубаха женская «Тугор».  
Костюм женский марийский.  
Костромская губерния,  
Ветлужский уезд.  
Конец XIX века.  
КМЗ, Кострома



«Шовыр» – верхняя одежда.  
Костюм женский марийский.  
Костромская губерния.  
Конец XIX века.  
КМЗ, Кострома



«Шовыр» – верхняя одежда.  
Костюм женский марийский.  
Костромская губерния.  
Конец XIX века.  
КМЗ, Кострома



Пояс женский – Учитэ(уштэ). Костюм женский марийский.  
Костромская губерния, Ветлужский уезд. Конец XIX - начало XX века. КМЗ, Кострома



Украшение нагрудное. Костюм женский марийский.  
Костромская губерния, Ветлужский уезд. Конец XIX - начало XX века. КМЗ, Кострома





Платок головной. Костюм женский марийский.  
Костромская губерния. Конец XIX - начало XX века. КМЗ, Кострома



Убор головной – Сорока. Костюм женский марийский.  
Костромская губерния, Ветлужский уезд. Вторая половина XIX века. КМЗ, Кострома



Убор головной – Сорока. Костюм женский марийский.  
Костромская губерния, Ветлужский уезд. Вторая половина XIX века. КМЗ, Кострома



Часть головного убора – Волосник. Костюм женский марийский.  
Костромская губерния, Ветлужский уезд. Вторая половина XIX века. КМЗ, Кострома



Часть головного убора – Волосник. Костюм женский марийский.  
Костромская губерния, Ветлужский уезд. Вторая половина XIX века. КМЗ, Кострома



Сарафан и шугай.  
Костюм женский русский.  
Костромская губерния.  
XIX век.  
КМЗ, Кострома



Сарафан и шугай.  
Костюм женский русский.  
Костромская губерния.  
XIX век.  
КМЗ, Кострома



Головной убор – Кокошник. Костюм женский русский.  
Костромская губерния, Галичский уезд. Конец XVIII - начало XIX века. КМЗ, Кострома





Головной убор – Кокошник. Костюм женский русский.  
Костромская губерния, Галичский уезд. Конец XVIII - начало XIX века. КМЗ, Кострома



Головной убор – Кокошник. Костюм женский русский.  
Костромская губерния, Галичский уезд. Конец XVIII - начало XIX века. КМЗ, Кострома

КАЛУЖСКИЙ МУЗЕЙ ИЗОБРАЗИТЕЛЬНЫХ ИСКУССТВ



Декоративное полотенце. Конец XIX - начало XX века. КМИИ, Калуга



Гумилевская М.Н. Декоративное полотенце «Птицы». 1960-е - 1974. КМИИ, Калуга



Студницкая А.В. Гнездо с птицами. Игрушка.  
Калужская обл., Думиничский р-н, д. Хлуднево. 1980. КМИИ, Калуга



Трифонова К.П. Кошачье семейство. Игрушка.  
Калужская обл., Думиничский р-н, д. Хлуднево. XX век. КМИИ, Калуга



Самошенкова М.В. Барыня с ребёнком. Погремушка.  
Калужская обл., Думиничский р-н, д. Хлуднево. Вторая половина XX в. КМИИ, Калуга





Трифонова К.С. Корзина с собаками. Игрушка.  
Калужская обл., Думиничский р-н, д. Хлуднево. 1980. КМИИ, Калуга

ТАМБОВСКАЯ ОБЛАСТНАЯ КАРТИННАЯ ГАЛЕРЕЯ



Юбка. Тамбовская губерния. XIX век. ТОКГ, Тамбов



Баучкина М. Юбка. Тамбовская губерния. Конец XIX века. ТОКГ, Тамбов



Юбка. Тамбовская губерния. Конец XIX века. ТОКГ, Тамбов



Кушаки. Тамбовская губерния. Конец XIX века. ТОКГ, Тамбов



Юдин П.А. Лапти. Тамбов. ТОКГ, Тамбов



Иванов Г.С. Горшочек, ендова, кашник.

Тамбовская обл., Бондарский р-н, д. Фёдоровка. Вторая половина XX века. ТОКГ, Тамбов





Попков П.Я. Лось, волк, лось.

Тамбовская обл., Бондарский р-н, д. Фёдоровка. Вторая половина XX века. ТОКГ, Тамбов



Попков П.Я. Пепельница.

Тамбовская обл., Бондарский р-н, д. Фёдоровка. Вторая половина XX века. ТОКГ, Тамбов



Попков П.Я. Три птицы.

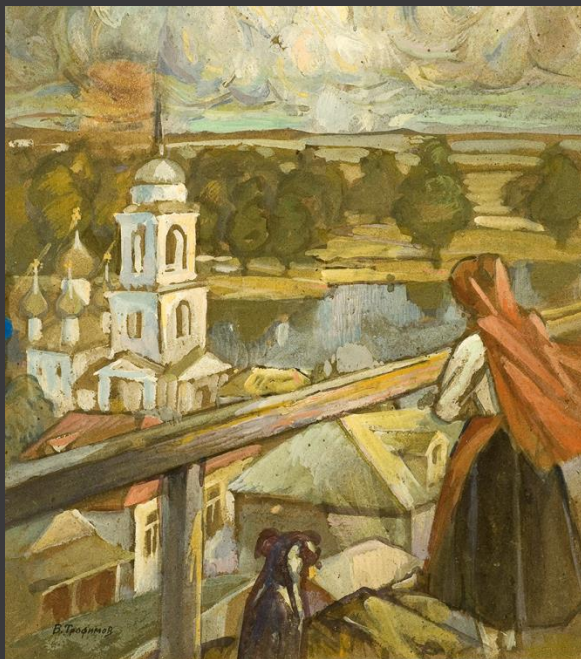
Тамбовская обл., Бондарский р-н, д. Фёдоровка. Вторая половина XX века. ТОКГ, Тамбов



Попков П.Я. Лось, петух, козел.

Тамбовская обл., Бондарский р-н, д. Фёдоровка. Вторая половина XX века. ТОКГ, Тамбов

ВОРОНЕЖСКИЙ ОБЛАСТНОЙ ХУДОЖЕСТВЕННЫЙ МУЗЕЙ ИМ. И.Н. КРАМСКОГО



Трофимов В.П. Вид на реку Воронеж. ВОХМ им. И.Н. Крамского, Воронеж



Киселёва Е.А. Женщина в красном. 1906. ВОХМ им. И.Н. Крамского, Воронеж



Бучкури А.А. Портрет крестьянки. 1911. ВОХМ им. И.Н. Крамского, Воронеж





Бучкури А.А. Крестьянка в саду. 1911. ВОХМ им. И.Н. Крамского, Воронеж



Бучкури А.А. Свадебный поезд. 1912. ВОХМ им. И.Н. Крамского, Воронеж

КУРСКАЯ ГОСУДАРСТВЕННАЯ КАРТИННАЯ ГАЛЕРЕЯ ИМ. А.А. ДЕЙНЕКИ



Рубаха женская.  
Курская губерния.  
Начало XX века.  
ДГ, Курск



Рубаха женская.  
Курская губерния.  
Начало XX века.  
ДГ, Курск



Рубаха женская.  
Курская губерния.  
Конец XIX - начало XX века.  
ДГ, Курск



Рубаха женская,  
праздничная, карагодная.  
Курская губерния.  
Конец XIX - начало XX века.  
ДГ, Курск



Дериглазова О.И., Ковкина У.И. Семья.  
Курская обл., Курчатовский р-н, д. Кожля. 1970-е. ДГ, Курск





Дериглазова О.И., Ковкина У.И. Семья. Молодые.  
Курская обл., Курчатовский р-н, д. Кожля. 1970-е. ДГ, Курск



Дериглазова О.И., Ковкина У.И. Всадник на трехглавом коне.  
Курская обл., Курчатовский р-н, д. Кожля. 1970-е. ДГ, Курск



Дериглазова О.И., Ковкина У.И. Лось с зелеными рогами.  
Курская обл., Курчатовский р-н, д. Кожля. 1970-е. ДГ, Курск



Дериглазова О.И., Ковкина У.И. Всадник. Свистулька.  
Курская обл., Курчатовский р-н, д. Кожля. 1970-е. ДГ, Курск



Дериглазова О.И., Ковкина У.И. Барышня с корзинкой.  
Курская обл., Курчатовский р-н, д. Кожля. 1970-е. ДГ, Курск



Дериглазова О.И., Ковкина У.И. Барышня. Свистулька.  
Курская обл., Курчатовский р-н, д. Кожля. 1970-е. ДГ, Курск



Дериглазова О.И., Ковкина У.И. Кошка.  
Курская обл., Курчатовский р-н, д. Кожля. 1970-е. ДГ, Курск



Дериглазова О.И., Ковкина У.И. Козёл.  
Курская обл., Курчатовский р-н, д. Кожля. 1970-е. ДГ, Курск





Дериглазова О.И., Ковкина У.И. Гусь с зелеными крыльями.  
Курская обл., Курчатовский р-н, д. Кожля. 1970-е. ДГ, Курск



Дериглазова О.И., Ковкина У.И. Птица с зеленым хохолком.  
Курская обл., Курчатовский р-н, д. Кожля. 1970-е. ДГ, Курск

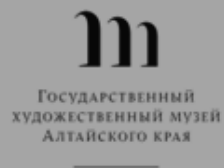


Ковкина У.И., Дериглазова О.И. Трое за столом.  
Курская обл., Курчатовский р-н, д. Кожля. 1976. ДГ, Курск



Полотенце. Курская губерния. Конец XIX - начало XX века. ДГ, Курск

Государственный  
художественный музей  
Алтайского края



Воронежский областной  
художественный музей  
имени И.Н. Крамского



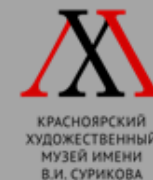
Калужский музей  
изобразительных  
искусств



Костромской  
государственный  
историко-архитектурный  
и художественный  
музей-заповедник



Красноярский  
художественный  
музей имени  
В.И. Сурикова



Курская государственная  
картинная галерея имени  
А.А. Дейнеки



Мурманский областной  
художественный музей



Симферопольский  
художественный музей



Ставропольский краевой  
музей изобразительных  
искусств



Тамбовская  
областная картинная  
галерея

